

LANCEZ-VOUS DANS L'AVENTURE



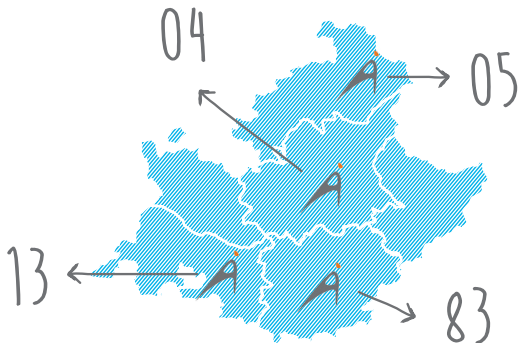
#CRÉATION
#BUSINESS

#COACHING

Vous accompagner pas à pas

1 PRÉSENTATION DE BGE ACCÈS CONSEIL

Qui sommes nous ?



Appartenant au Réseau national BGE, 1^{er} réseau indépendant d'appui à la création d'activités et au développement des entreprises, la BGE Accès Conseil favorise les initiatives individuelles, en soutenant la création et le développement des entreprises, permettant ainsi de créer des activités économiques et des emplois sur la région PACA.

2

MISSIONS DE LA BGE ACCÈS CONSEIL

DÉTECTER: sensibilisation / émergence de projets de création
→ Donner l'envie d'entreprendre

ORIENTER: accueil / diagnostic
→ Clarifier le projet, évaluer le potentiel de chaque personne

STRUCTURER: accompagnement / coaching individuel
→ Élaborer le Business plan

MOBILISER: Aide à la mobilisation des financements nécessaires

FAVORISER: Développement / pérennité
→ Appuyer le développement de l'entreprise pour favoriser la création d'emplois



BGE Accès Conseil est un acteur du développement économique durable des territoires, en relation avec les collectivités locales, les entreprises, les acteurs de l'économie sociale et solidaire et ceux du service public de l'emploi.

3

EN QUELQUES CHIFFRES...

La création d'activité par les femmes est supérieure à la moyenne nationale (29%)



NOS
CHIFFRES
ANNUELS

2713 personnes accueillies

→ 43% femmes

1136 personnes accompagnées

→ 40% femmes

425 entreprises créées

→ 38% par des femmes

574 entreprises suivies

→ 43% par des femmes

4

PRÉSENTATION DU PROJET CRÉA'FEM

La BGE Accès Conseil a développé un projet sur l'entrepreneuriat au féminin « Créa'fem » afin de favoriser la pérennité et le développement des entreprises au féminin.

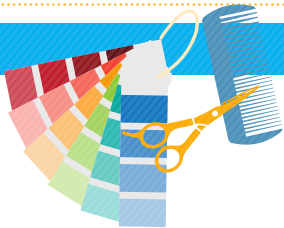
« CRÉA'FEM » C'EST :

- Une enquête sur les conditions de réussites et les freins de l'entrepreneuriat au féminin
- Une identification de partenaires
- Un accompagnement spécifique à la création d'entreprise au féminin
- Des outils spécifiques : Grille d'analyse, ateliers, réunions d'informations,...
- Un blog spécifique « **Créa'Fem : Elles osent, elles entreprennent...** »
- Des manifestations et des rencontres afin de valoriser les cheffes d'entreprises.

Ce projet est financé par le FSE (Fond Social Européen) avec un co financement du Conseil Régional Provence-Alpes-Côte-d'Azur et le soutien de la Direction Régionale au Droit des Femmes et à l'Égalité.

5

ELLES TÉMOIGNENT



“A chacun son image “

→ **Stephanie MATADO,**

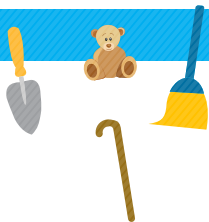
Formation de salons de coiffure, Conseils en image particuliers et entreprises

«Monter sa propre entreprise est une vraie aventure humaine et un challenge au quotidien. Il faut juste y croire et mettre son énergie pour réussir»

www.stephanie-matado.com

6

ELLES TÉMOIGNENT



“ La Fée Services ”

→ **Jessica D'ANTUONI,**

Prestations de services à la personne pour les actifs et les personnes fragiles (agrément)

« Être une femme dirigeante signifie mieux concilier vie professionnelle et vie personnelle »

www.la-fee-services.fr

Accès Conseil vous propose :

- Une grille d'analyse vous permettant une identification des difficultés potentielles à votre activité
- Un accompagnement personnalisé
- Des ateliers pratiques : étude de marché, statut juridique, gestion financière...
- Un suivi post création : atelier sur la gestion administrative
- Un appui à la consolidation de votre entreprise
- Un accompagnement à l'accessibilité financière : NACRE, PCE, CREASOL... mais aussi au financement participatif grâce à notre partenariat avec « My Major Company »
www.notrepetiteentreprise.com
- Une proposition de participer à des rencontres entre entrepreneurs (ses), à des événements organisés par BGE Accès Conseil
- Une valorisation des femmes dirigeantes d'entreprise

Blog « Créa'fem » : elles osent, elles entreprennent...

Ce blog a pour objectif de valoriser l'entrepreneuriat au féminin en mettant en avant des créatrices d'entreprises.

Leurs témoignages permettent de démontrer que la création d'entreprise est accessible à toutes.

Vous trouverez aussi des informations pratiques, des conseils, des articles...et des contacts pour réseauter entre vous.

→ www.creaafem.fr



#CRÉATION
#BUSINESS

#COACHING



Ce projet est
confoncé par l'Union
Européenne

ACTIPÔLE 12 - 7, RUE GASTON DE FLOTTE - 13012 MARSEILLE - TÉL. 04.91.90.88.66
FAX. 04.91.56.57.02 - MAIL: contact@acces-conseil.fr - SITE: www.acces-conseil.fr