

# ELLES OSENT ELLES ENTREPRENNENT !

Étude sur les conditions de réussites  
et les freins de l'entrepreneuriat au féminin



#CRÉATION  
#BUSINESS

#COACHING



.....  
[contact@acces-conseil.fr](mailto:contact@acces-conseil.fr)

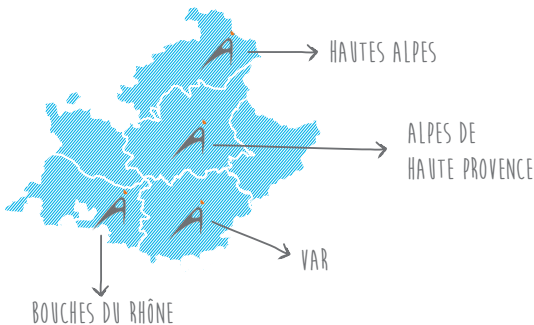
[www.creafem.fr](http://www.creafem.fr)

.....  
[www.facebook.com/bge.accesconseil](http://www.facebook.com/bge.accesconseil)

# PRÉSENTATION BGE ACCÈS CONSEIL

## Qui sommes nous ?

Accès Conseil est la BGE Provence Alpes Méditerranée implantée sur 4 départements de la Région PACA



Appartenant au Réseau national BGE, 1er réseau indépendant d'appui à la création d'activités et au développement des entreprises, la BGE Accès Conseil favorise les initiatives individuelles, en soutenant la création et le développement des entreprises, permettant ainsi de créer des activités économiques et des emplois sur la région PACA

## NOS MISSIONS

- Favoriser l'émergence de nouveaux projets sur la Région PACA
- Promouvoir et soutenir la création et le développement des entreprises
- Apporter un appui sur le volet ingénierie financière et sociale
- Développer des projets de développement local innovants

BGE Accès conseil est un acteur du développement économique durable des territoires, en relation avec les collectivités locales, les entreprises, les acteurs de l'économie sociale et solidaire et ceux du service public de l'emploi.



# LA CRÉATION D'ENTREPRISE AU FÉMININ : LE PROJET CRÉA'FEM

Les femmes françaises sont de plus en plus tentées par l'aventure de l'entrepreneuriat. Cependant les créations d'entreprises par les femmes ne représentent aujourd'hui que 29% des créations d'entreprise en France.

La BGE Accès conseil a souhaité développer un projet sur l'entrepreneuriat au féminin « Créa'fem » afin de favoriser la pérennité et le développement des entreprises au féminin. Ce projet est financé par le Fond Social Européen avec un co financement du Conseil Régional Provence-Alpes-Côte-d'Azur et le soutien de la Direction Régionale au Droit des Femmes et à l'Égalité.

Le projet Créa'Fem c'est donc :

- **Une enquête** sur les conditions de réussites et les freins auprès des créatrices accompagnées par BGE afin de mettre en avant l'expérience des dirigeantes d'entreprises de notre Région.
- **Une identification de partenaires** potentiels permettant une meilleure connaissance des actions/des offres à l'attention des créatrices.
- **Un accompagnement individuel à la création d'activité** notamment à travers la mise en place d'outils spécifiques comme une grille d'analyse permettant de mieux visualiser les problématiques par rapport à leur situation individuelle et ainsi travailler en amont de la création et mieux préparer le primo-développement des entreprises créées par les femmes.
- **Une valorisation de l'entrepreneuriat au féminin** à travers un blog spécifique « Créa'Fem : Elles osent, elles entreprennent... », et la mise en place de manifestations / de rencontres permettant la mise en avant de cheffes d'entreprises.

Méthodologie de l'étude : Questionnaire envoyé à 517 femmes créatrices d'entreprises entre janvier 2011 et mai 2013 (Source : base de données BGE Accès Conseil sur les 4 départements).  
Envoi du questionnaire par mail + contacts téléphoniques - Taux de retour : 20%

# BGE ACCÈS CONSEIL

En quelques chiffres : Janvier 2011 - Mai 2013

Sur les 4 territoires :

- 8254 personnes accueillies  
(46 % femmes)
- 3977 personnes accompagnées  
(45 % femmes)
- 1199 entreprises créées  
(44 % femmes > à la moyenne nationale 30 %)
- 1577 entreprises suivies  
(44 % femmes)

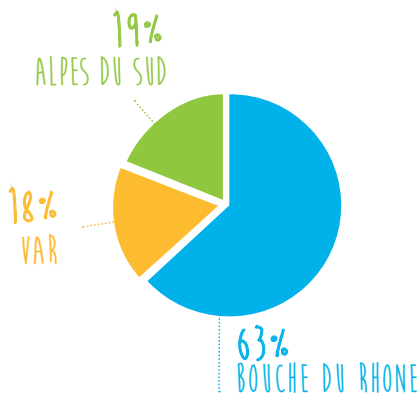


→ 46%

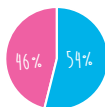


→ 54%

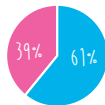
CRÉATION D'ACTIVITÉS PAR TERRITOIRE



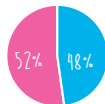
■ HOMMES ■ FEMMES



→ ALPES DU SUD



→ BOUCHES DU RHÔNE

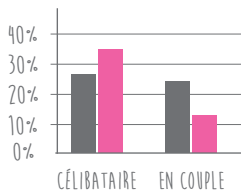


→ VAR

# LE PROFIL DES CRÉATRICES INTERROGÉES

**83% des femmes étaient demandeuses d'emploi au moment de la création**

## SITUATION FAMILIALE

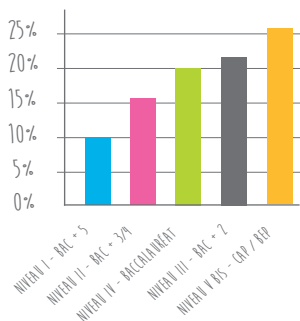


→ 24% des femmes sont en couple avec des enfants

→ 27% sont célibataires avec enfants

■ SANS ENFANTS  
■ AVEC ENFANTS

## NIVEAU DE QUALIFICATION

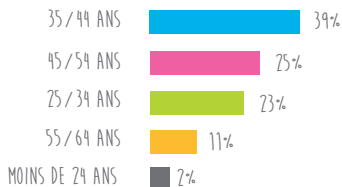


→ 27% des participantes ont le niveau CAP / BEP

→ 22% ont le niveau Bac+2

→ 21% ont le niveau baccalauréat

## CRÉATION PAR TRANCHES D'ÂGE

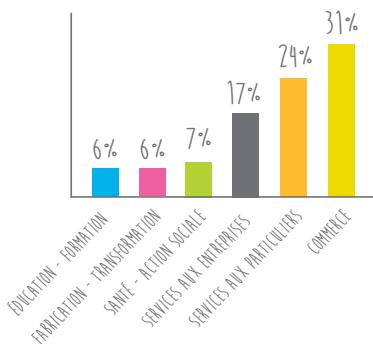


→ 39% des créatrices interrogées ont entre 35 et 44 ans

# LE PROFIL DES CRÉATRICES INTERROGÉES

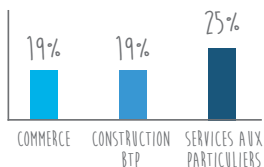
- **32%** des entreprises ont plus d'un an, ce sont des entreprises en primo-développement
- **79%** des entreprises sont des entreprises individuelles à l'inverse seulement 11% en SARL. Ainsi la création de son entreprise est liée à la création de son propre emploi

## CRÉATRICES PAR SECTEURS D'ACTIVITÉS



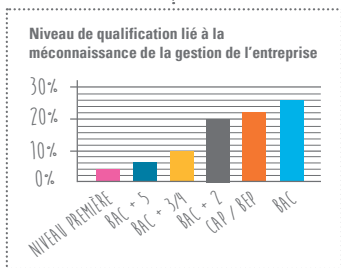
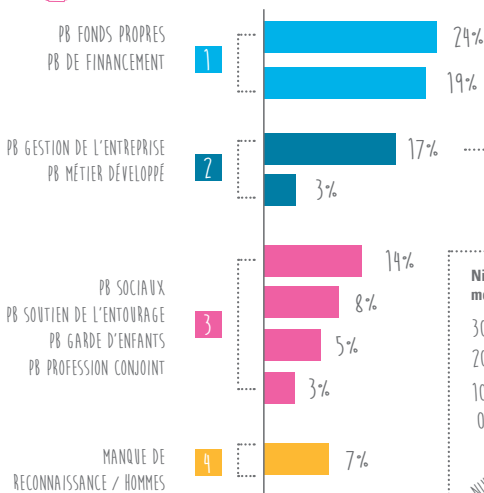
- 31% des femmes ont créé dans le commerce
- 2% des femmes ont créé dans le BTP

## CRÉATEURS PAR SECTEURS D'ACTIVITÉS



- 19% des hommes ont créé dans le commerce
- 19% des hommes ont créé dans le BTP

# LES DIFFICULTÉS RENCONTRÉES / LES FREINS



## Les difficultés rencontrées :

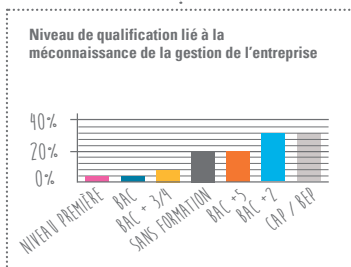
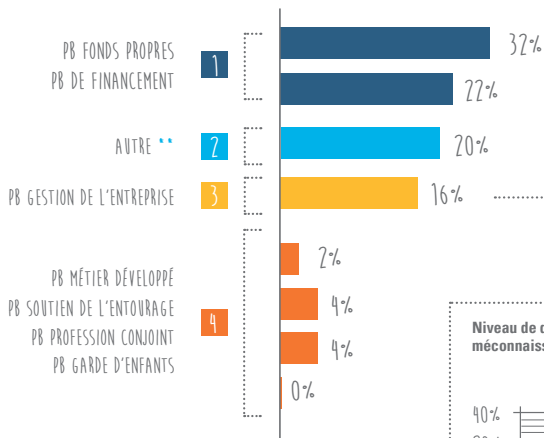
- 1 Problématiques liées au financement
- 2 Problématiques liées à la gestion de l'entreprise
- 3 Problématiques liées à la conciliation vie privée / vie professionnelle
- 4 Sentiment d'être moins reconnue qu'un homme dans sa création d'activité

## LES FREINS APRÈS LA CRÉATION DE L'ENTREPRISE

Financement: instabilité des revenus  
 Gestion de l'entreprise et démarches administratives  
 Recherches de clientèle et communication de l'entreprise



# LES DIFFICULTÉS RENCONTRÉES / LES FREINS

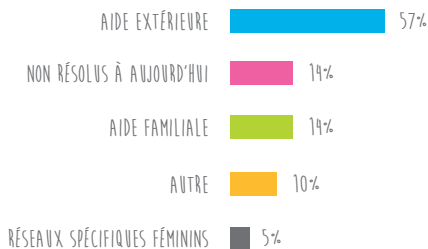


## Les difficultés rencontrées :

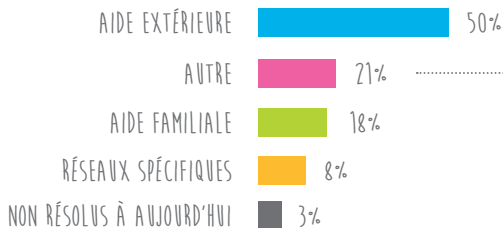
- 1 Problématiques liées au financement
- 2 Problématiques liées à l'organisation administrative
- 3 Problématiques liées à la gestion de l'entreprise
- 4 Problématiques liées à la vie familiale

\*\* Problèmes administratifs, formalités, clientèle, manque de temps, concurrence...

# LES CONDITIONS DE RÉUSSITE DE L'ENTREPRENEURIAT AU FÉMININ



- Organismes d'accompagnement, couveuses, aides financières (Prêts bancaires, NACRE, crédit Créasol, aide PAI,...), et organismes de formations...
- Garde d'enfants, soutien moral et financier.
- Recherche internet, propres moyens, comptable, conseil juridique,...



Propres moyens, épargne, volonté, patience,...

# LES CONDITIONS DE RÉUSSITE DE L'ENTREPRENEURIAT AU FÉMININ

---

## Quelles actions, outils, accompagnement, ressources pourraient favoriser la création d'entreprise au féminin ?

Selon les créatrices interrogées, on peut soutenir l'entrepreneuriat au féminin par les actions suivantes :



- Accompagnement personnalisé
- Rencontres entre femmes chefs d'entreprise et partage d'expériences
- Coaching spécialisé : pousser la femme à avoir confiance en elle, surmonter les freins internes, compétences et capacités personnelles, ...
- Communication sur la spécificité de la création d'entreprise par les femmes



- Appui spécifique des structures financières et banques pour la création d'entreprise au féminin



- Aide à la gestion du quotidien (courses, ménage, garderie)
- Simplification de la gestion administrative



- Couveuses : test d'activité avant la création

# LES RÉPONSES D'ACCÈS CONSEIL



- Une grille d'analyse vous permettant une identification des difficultés potentielles à votre activité
- Un accompagnement personnalisé
- Des ateliers pratiques: étude de marché, statut juridique, gestion financière
- Un suivi post création: ateliers sur la gestion administrative

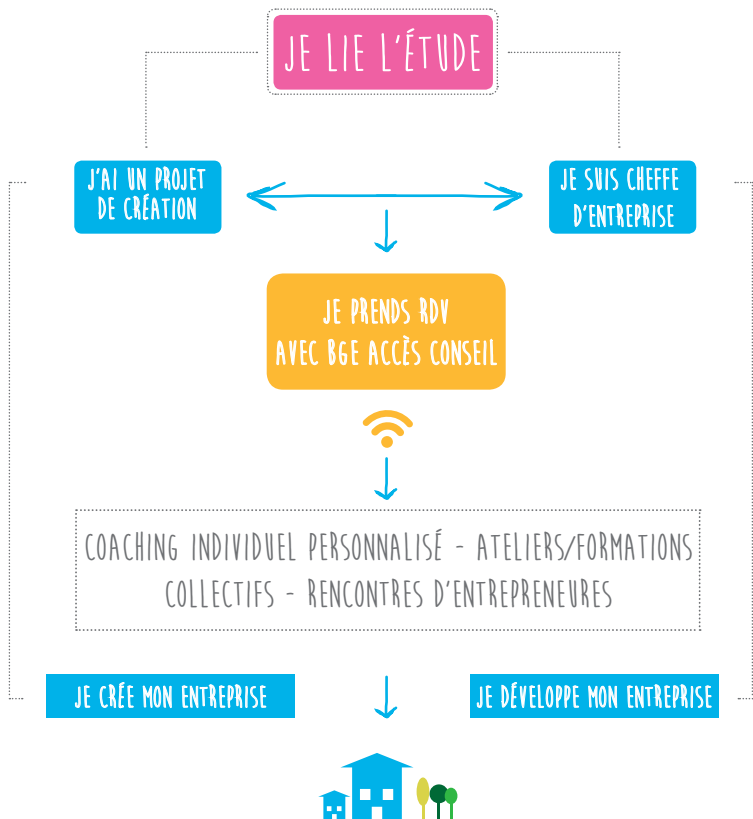
- Un appui à la consolidation de votre entreprise
- Une possibilité d'accéder au financement participatif grâce à notre partenariat avec :



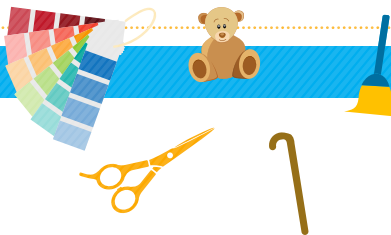
« My Major Company » : [www.notrepetiteentreprise.com](http://www.notrepetiteentreprise.com)

- Une proposition de participer à des rencontres entre entrepreneurs (ses), à des événements organisés par BGE Accès Conseil
- Valorisation des femmes dirigeantes d'entreprises
  - Blog Créa'fem > [www.creaform.fr](http://www.creaform.fr)
  - Page Facebook > [www.facebook.com/bge.accesconseil](http://www.facebook.com/bge.accesconseil)

# MODE D'EMPLOI



# TÉMOIGNAGES



“ A chacun son image ”



## → Stephanie MATADO,

Formation de salons de coiffure, Conseils en image particuliers et entreprises

« Monter sa propre entreprise est une vraie aventure humaine et un challenge au quotidien. Il faut juste y croire et mettre son énergie pour réussir »

[www.stephanie-matado.com](http://www.stephanie-matado.com)

“ La Fée Services ”

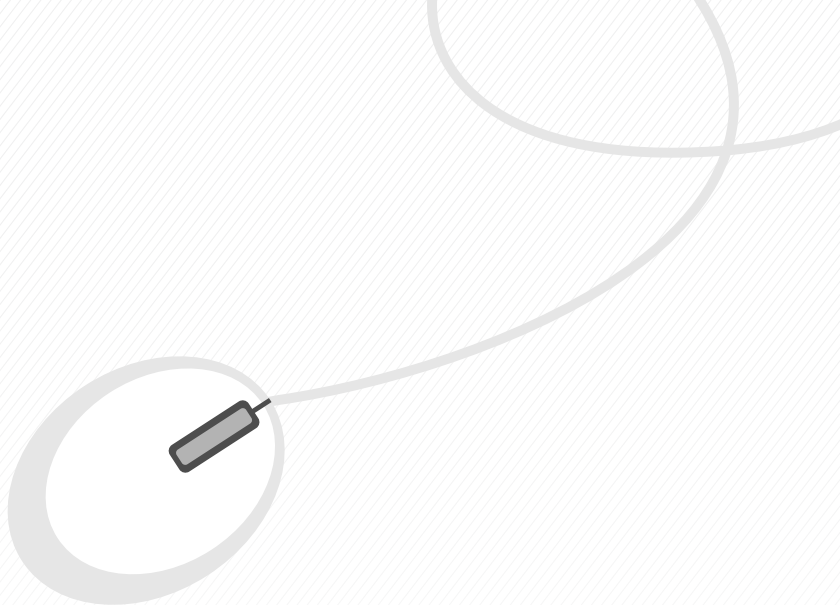


## → Jessica D'ANTUONI,

Prestations de services à la personne pour les actifs et les personnes fragiles (agrément)

« Être une femme dirigeante signifie mieux concilier vie professionnelle et vie personnelle »

[www.la-fee-services.fr](http://www.la-fee-services.fr)



[contact@aces-conseil.fr](mailto:contact@aces-conseil.fr)

[www.creafem.fr](http://www.creafem.fr)

[www.facebook.com/bge.acesconseil](https://www.facebook.com/bge.acesconseil)

